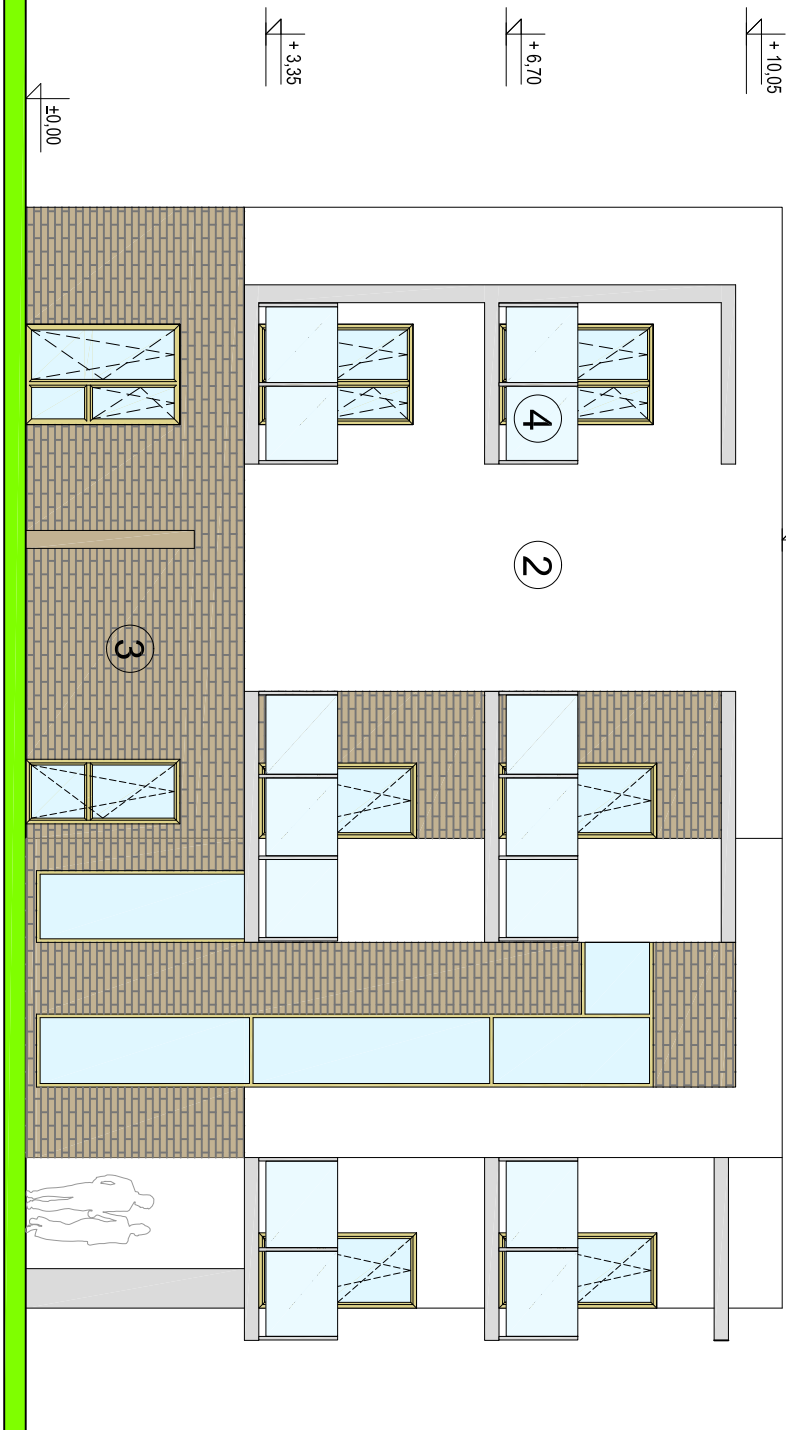


ELEWACJE  
1:100

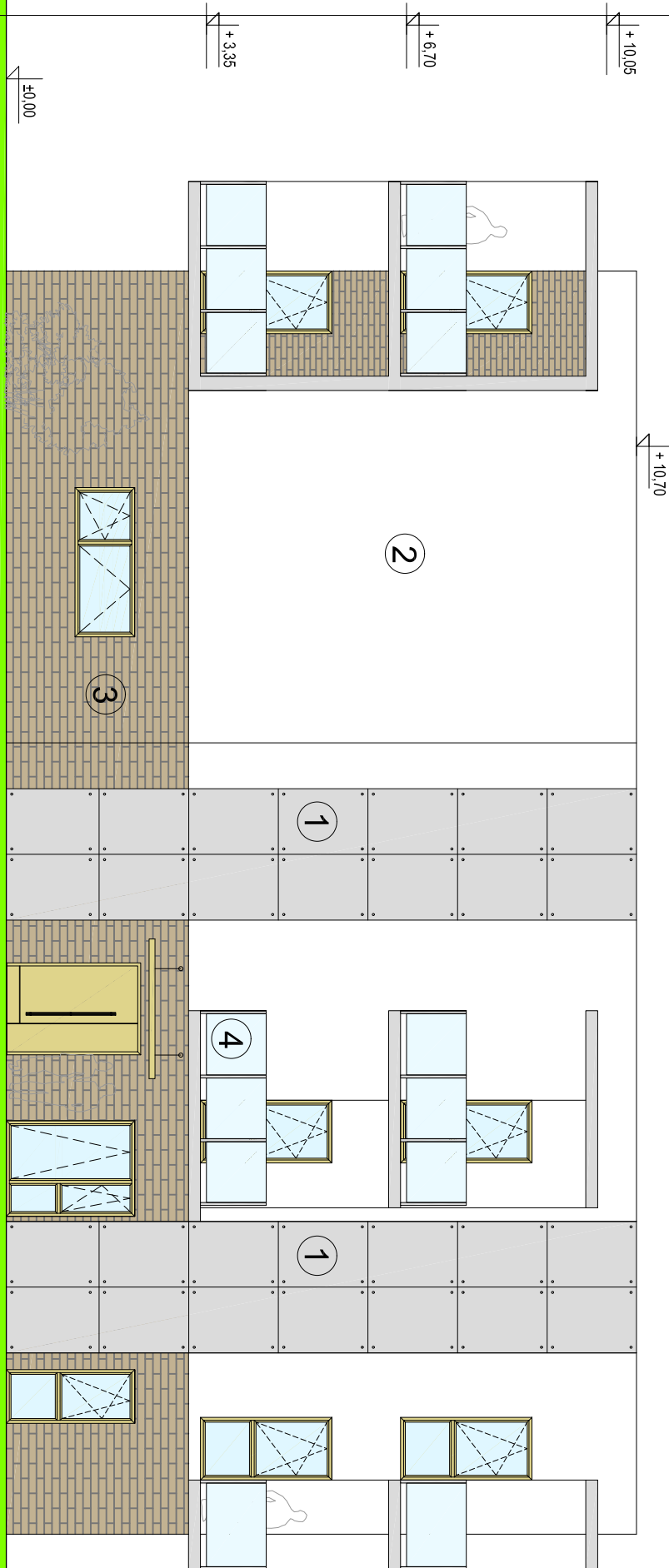
ELEWACJA POŁUDNIOWO-ZACHODNIA



LEGENDA:

1. PŁYTY Z BETONU ARCHYTEKTONICZNEGO
2. BIAŁY TYNK SILIKONOWY
3. PŁYTKI KLINKIEROWE W KOLORZE JASNY BRĄZ
4. BALUSTRADY SZKOŁO BEZPIECZNE
5. STOLARKA W KOLORZE JASNY DĄB

ELEWACJA POŁUDNIOWO-WSCHODNIA



NAZWA OBIEKTU BUDOWLANEGO				JEDNOSTKA PROJEKTOWA:	
Rozbudowa, nadbudowa i zmiana sposobu użytkowania budynku usługowego na funkcję wychowawczą z pokojami treningowymi dla osób upośledzonych z pomieszczeniami administracyjnymi w ramach istniejącego obiektu.				PBI	
Adres obiektu budowlanego				INŻ-BUD	
Kamień Pomorski, ul. Szpitalna 13 - Dz. nr 131/14 129/4				mgr inż. Marek Świec	
Jedn. ewidencyjna: Miaso 03_4 Kamień Pom.				78-600 Wałcz, ul. Krasnowojska 1A/1	
Odręb ewidencyjny: 0003, Miaso Kamień Pomorski				budu21@poczta.onet.pl	
Inwestor:				www.projektant.net.pl	
Polskie Stowarzyszenie na Rzecz Osób z Upośledzeniem Umysłowym				SKALA	
Kolo w Kamieniu Pomorskim ul. Gancarska 4				1:100	
PROJEKTOWAŁ		UPRAWNIENIA		DATA	
mgr inż. arch. TADEUSZ TYŁKA		NN-8345/474/81		KWIECIEŃ 2017r	
SZRABOWITZ		mgr inż. arch. PIOTR ADAMOWSKI		BRANŻA	
mgr inż. arch. PIOTR ADAMOWSKI		PO/KK/227/2008		ARCHITEKTURA	
OPRACOWAŁ		mgr inż. MAREK ŚWIEC		PROJEKT BUDOWLANY	
ZAP/0132/POOK/12		BRANŻA		ARCHITEKTURA	
STRONA		BRANŻA		DATA	
PROJEKT BUDOWLANY		ARCHITEKTURA		KWIECIEŃ 2017r	
ELEWACJE		ARCHITEKTURA		SKALA	
ELEWACJE		ARCHITEKTURA		1:100	
ELEWACJE		ARCHITEKTURA		RYS NR	
ELEWACJE		ARCHITEKTURA		A-7	